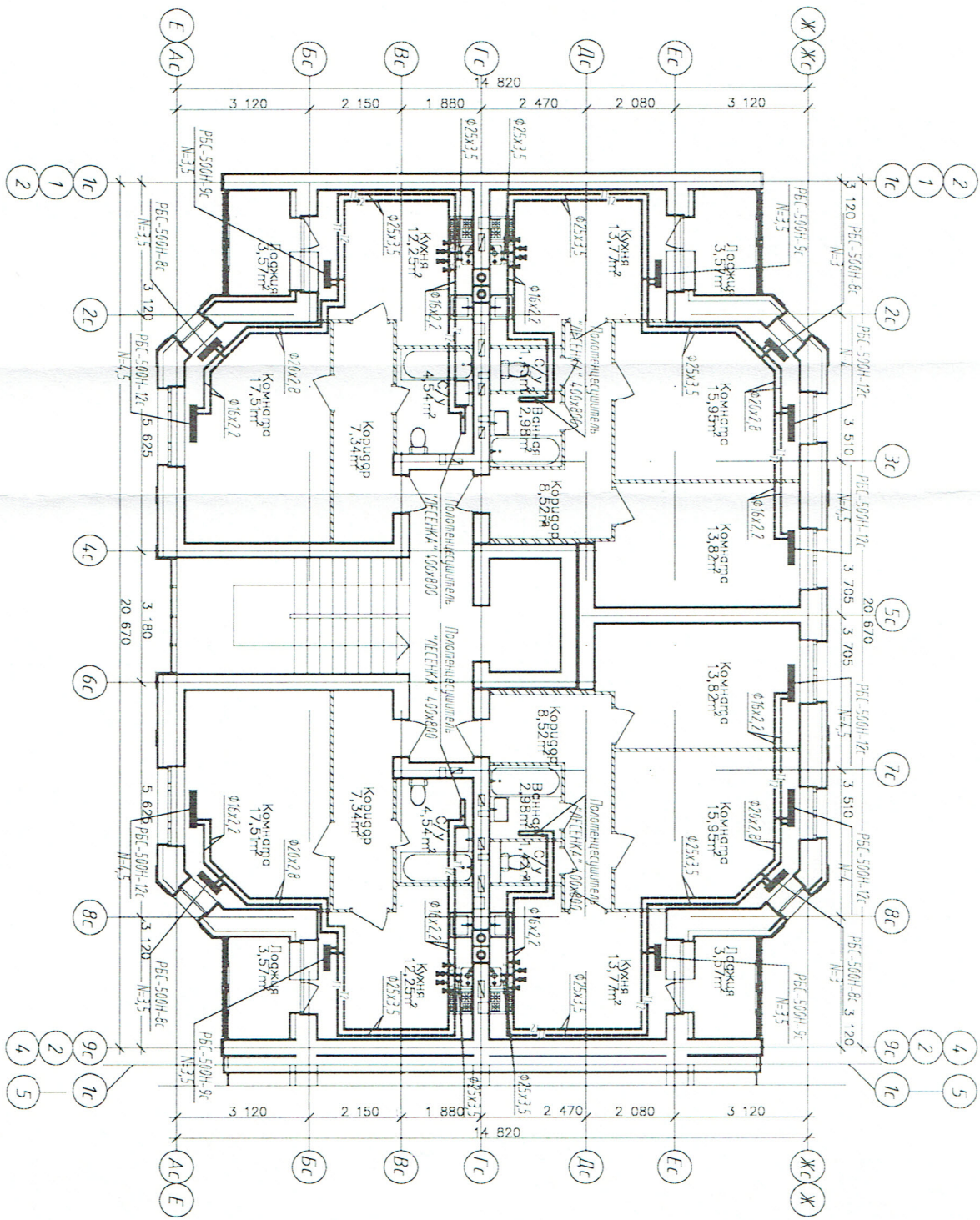
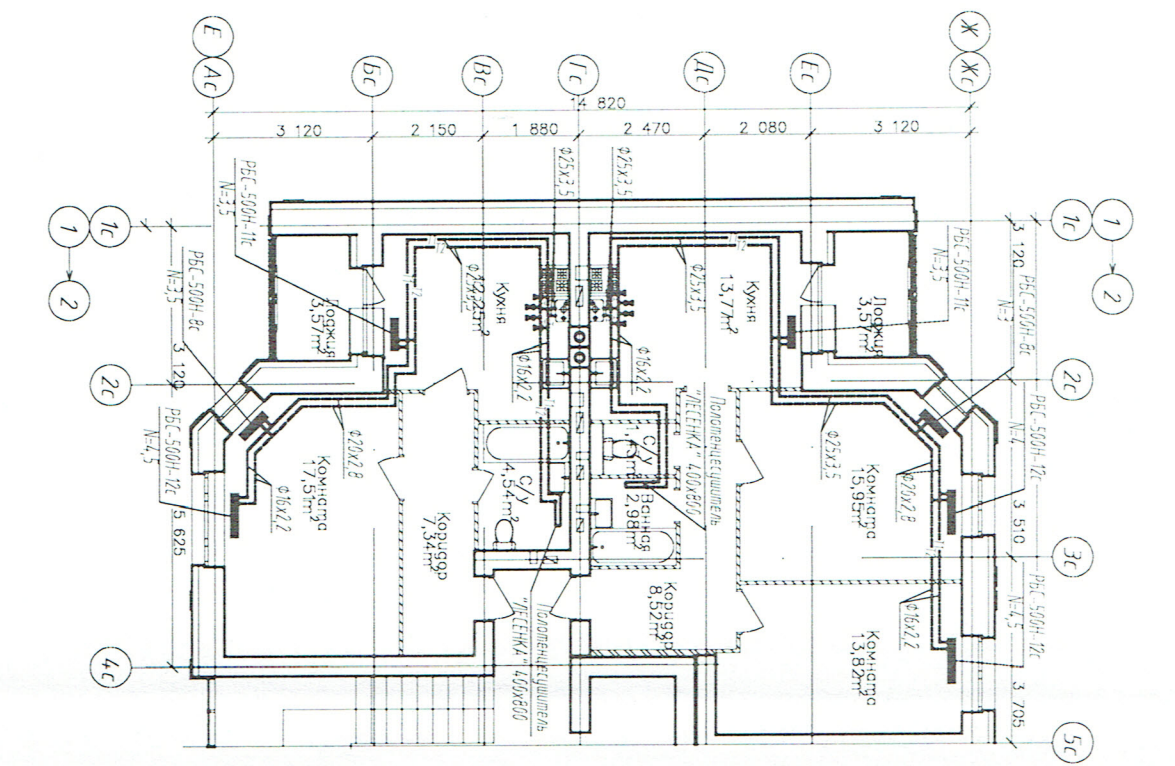
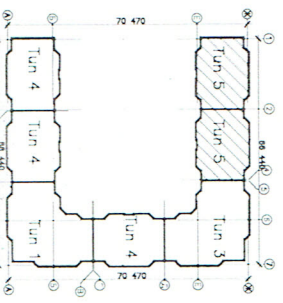


Фрагмент плана 5 этажа секции в осях 1-2
(От сч. план 5 этажа секции в осях 2-4)



План 5 этажа секции в осях 2-4

Схема блокировки



СОГЛАСОВАНО:

Инв. N подл. Подпись и дата Взамен инв. N

Инж. тех. надз. Д.А. Сидоркин

1. Грubby на плане обозначены условно.

Исполнительная документация					
Изм.	Колуч.	Дат.	№ док.	Лист	
Выпущен	Выполнитель	Выполнитель	Дата	№ док.	
Многоквартирный жилой дом с инженерными коммуникациями, паркингом, подземными и ГВС на ул. Кирпичной во Фрунзенском районе г. Ярославля. Этажность 1.				Статус	Лист
Описание и вентиляция				ИЛ	16
Описание: Тип 5. План 5 этажа. М:100.				ООО "Терраформ Инжиниринг"	

Фрагмент плана типового этажа секции в осях 1-2 (ост. см. план типового этажа секции в осях 2-4)

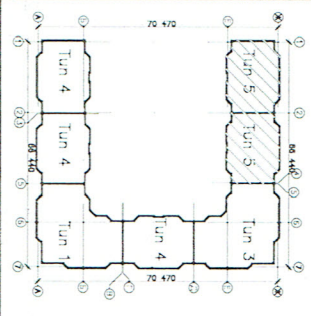
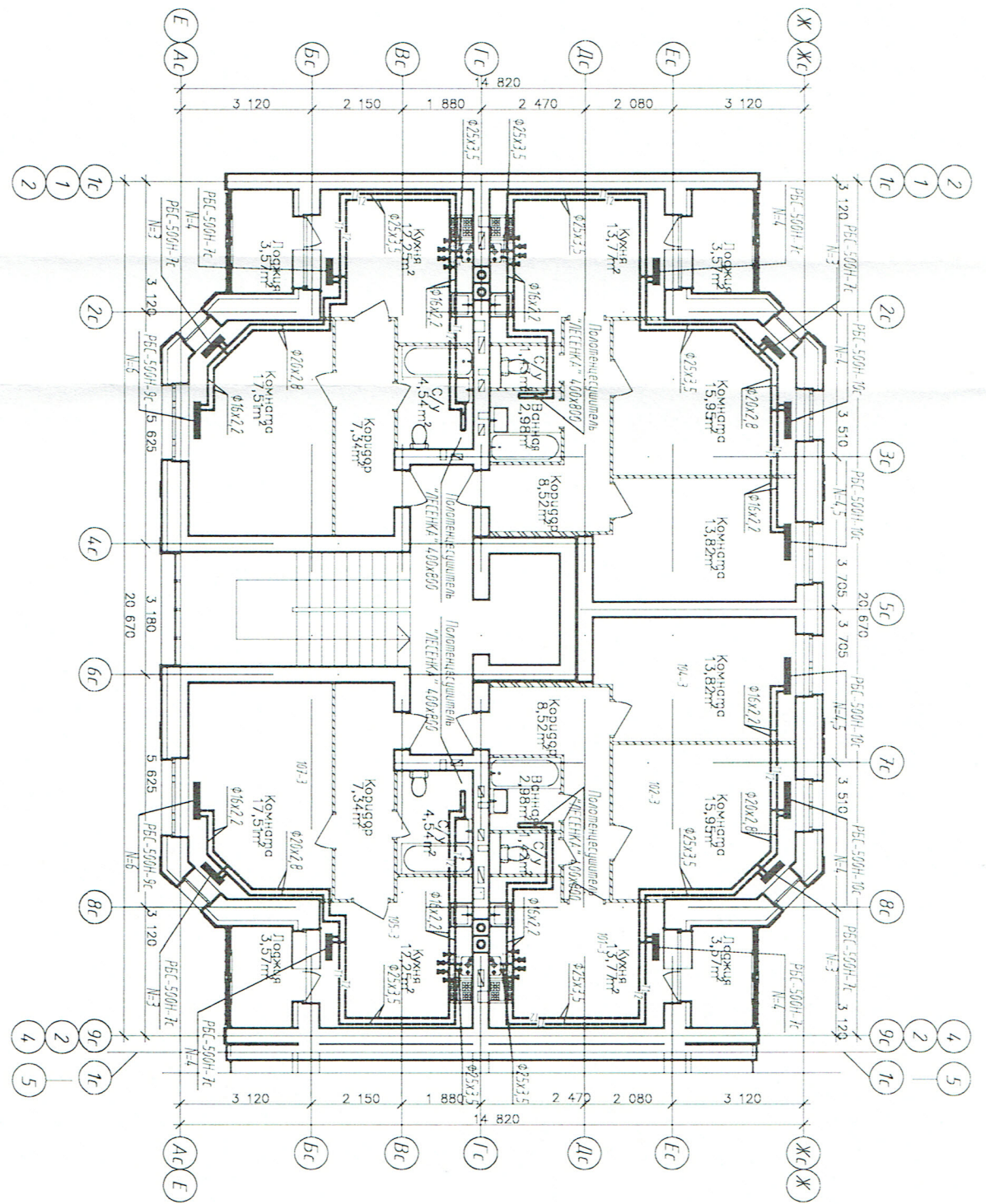
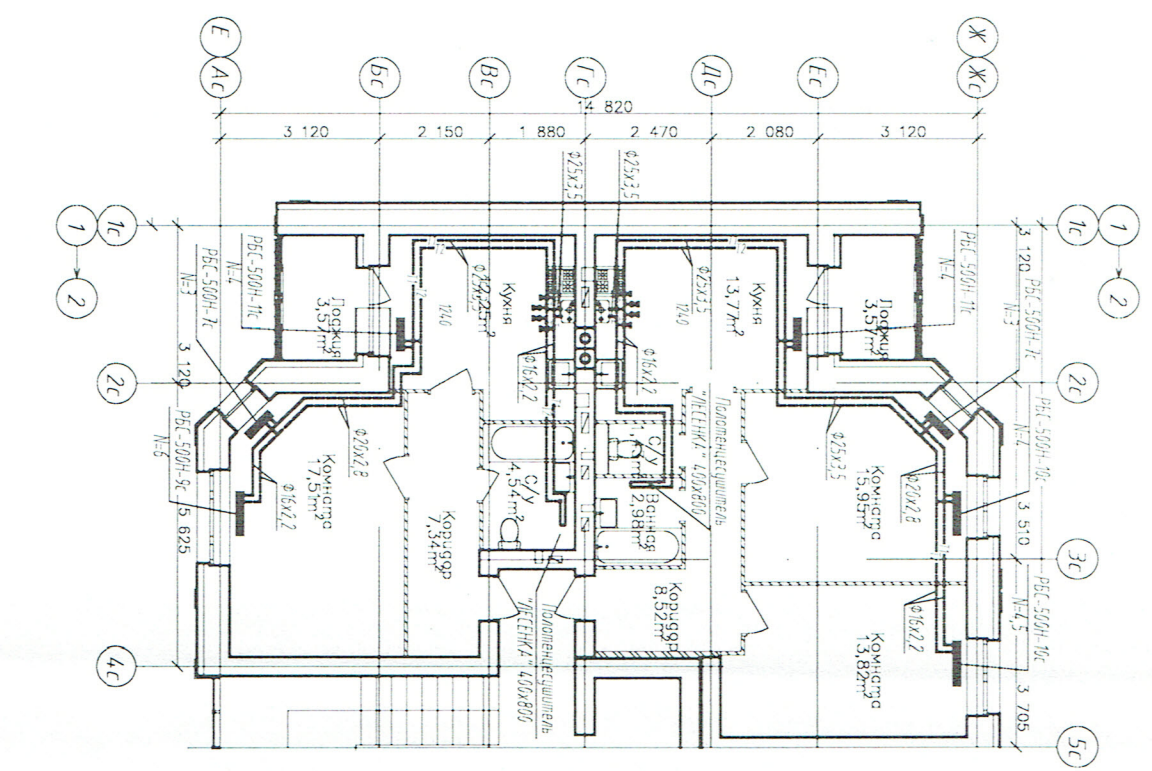


Схема блокировки



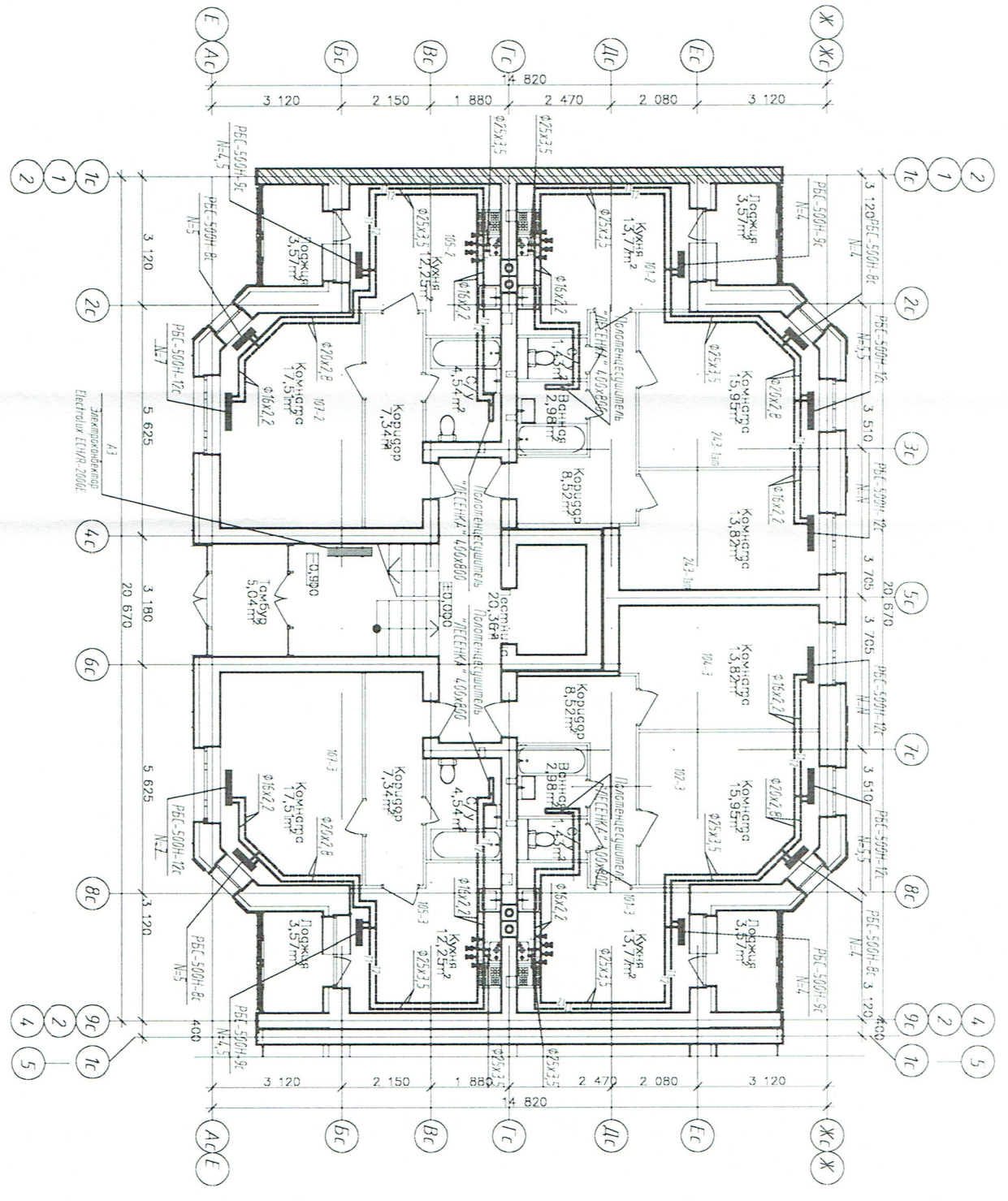
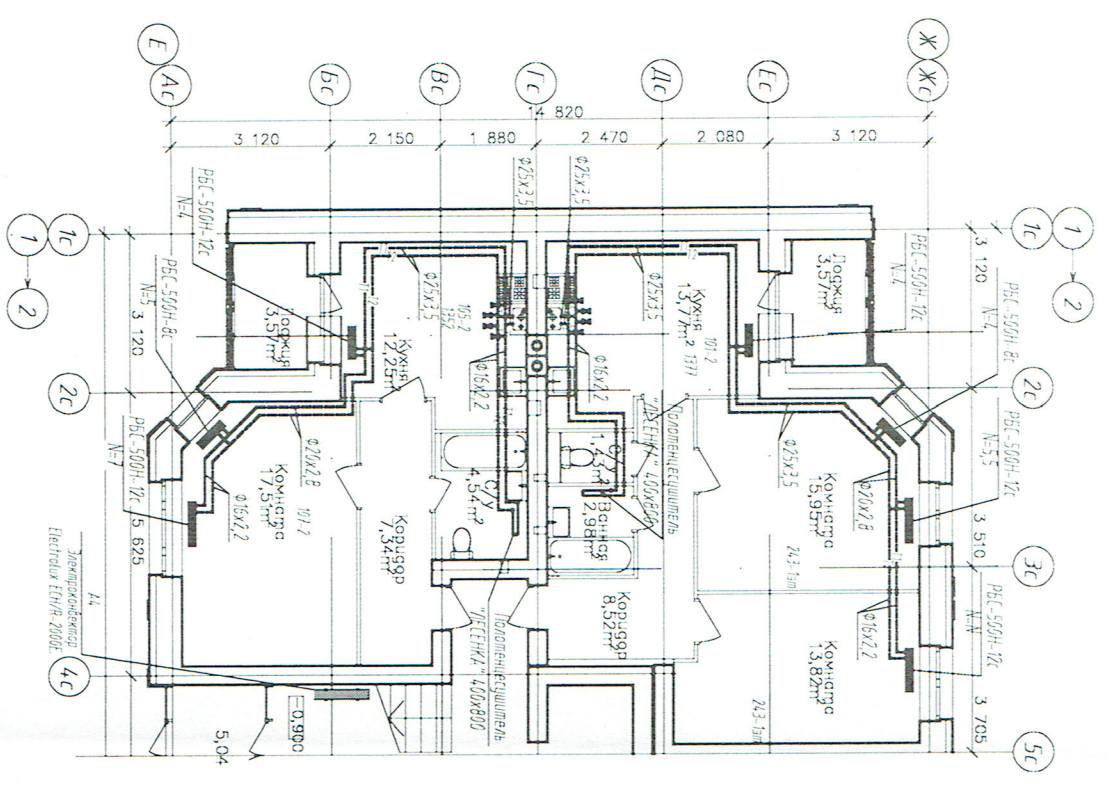
План типового этажа секции в осях 1-2, 2-4.

Инд. тех. надз. *[Signature]*
 1. Трубы на плане опущены условно.

Исполнительная документация			
Масштабированный жилой дом с инженерными коммуникациями, панорамными остекленными и (или) на ул. Кирпичной во Фрунженском районе г. Бишкек. Этажность: 1			
Изм.	Качество	Выполнено	Дата
1	Высокое	Выполнено	08.17
Омонимение и вентиляция			
Специал	Лист	Листов	
И/Л	15		
План типового этажа. М:100.			
ООО "Терформ Инжиниринг"			

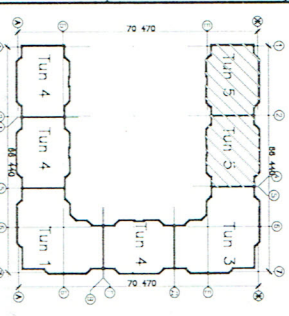
Инв. N подл.	Подпись и дата	Взамен инв. N
--------------	----------------	---------------

Фрагмент плана 1 этажа секции в осях 1-2
(от ст. план 1 этажа секции в осях 2-4)



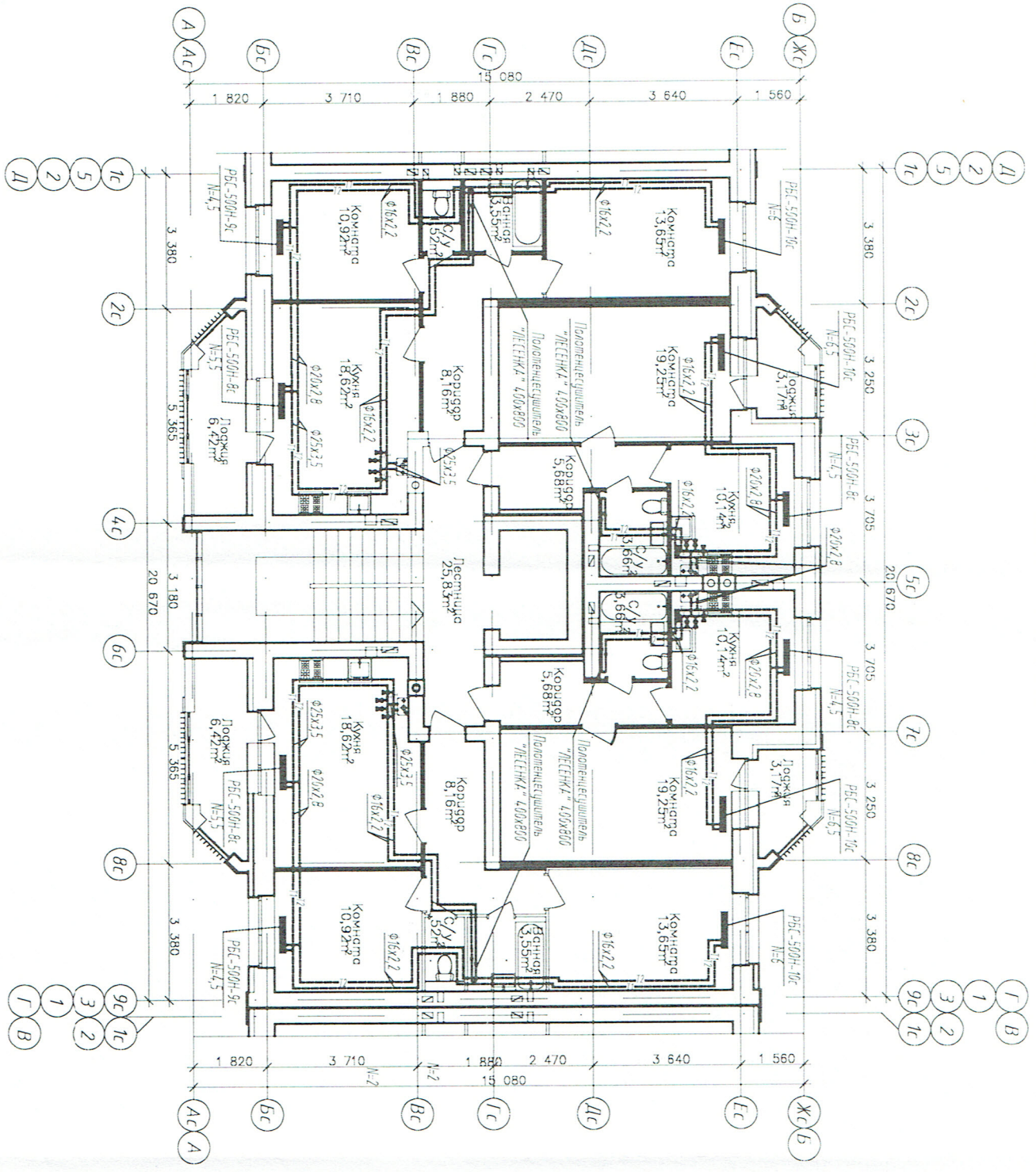
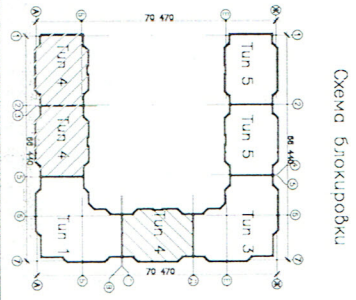
План 1 этажа в осях 1-2-4.

Схема блокировки

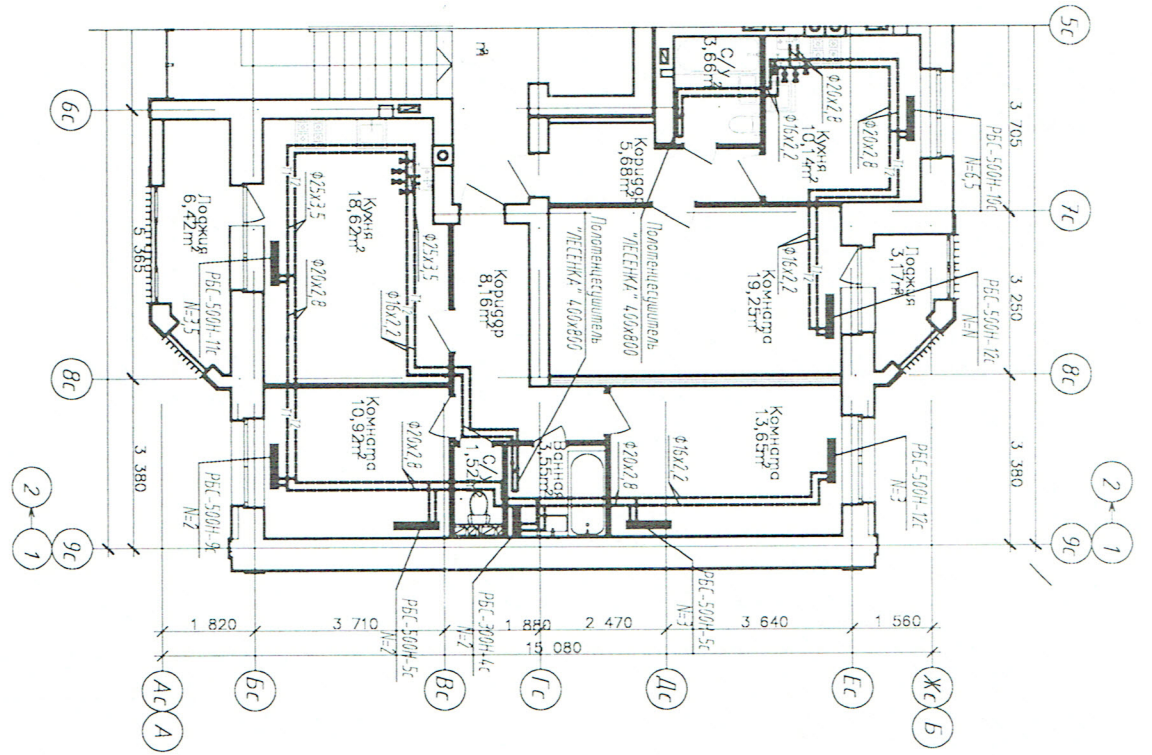


Инж.-тех. Надзор
[Signature]
1. Труды на плане отмечены условно.

Исполнительная документация			
Многоквартирный жилой дом с инженерными коммуникациями, трансформаторной подстанцией и ГРПШ на ул. Кирпичной в Фрунзенском районе г. Владивосток. Этажность: 1			
Изм.	Контур	лицет	№/дт
Выполнил	Выполнил	Проверил	Дата
			01.11
Отопление и вентиляция		Стадия	Лист
Отопление. Тип 5		ИД	Листов
План 1 этажа. М:100			
		ООО "Индустрия Инжиниринг"	



План 5-го этажа секции в осях 5-3,2-1,1,Г.

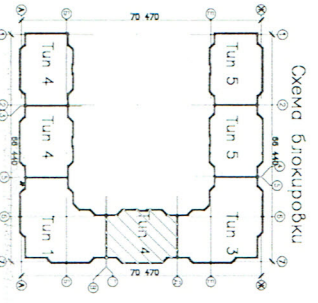
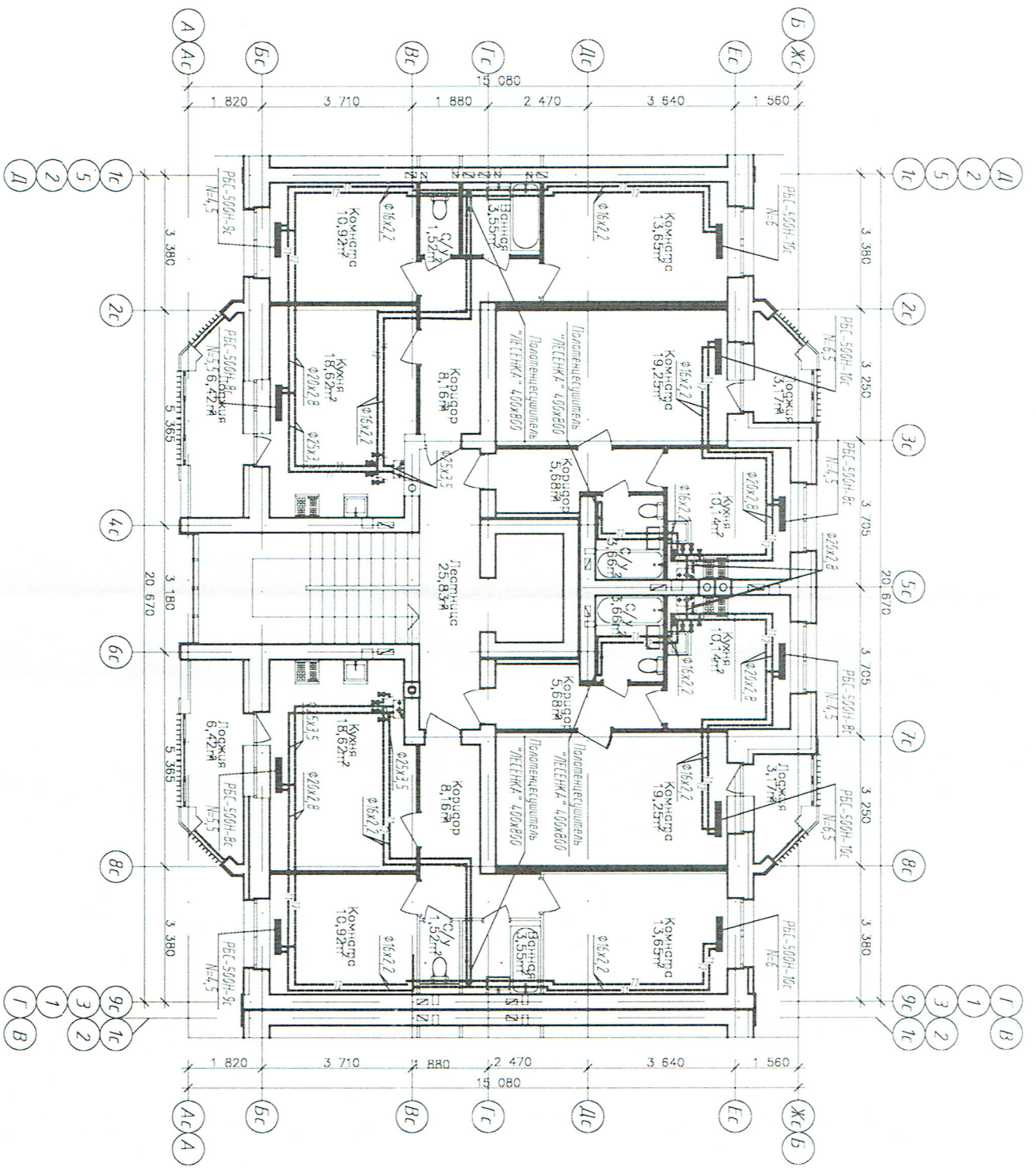


Фрагмент плана 5 этажа в осях 1,2 (ост. см. план 5 этажа секции в осях 5-3)

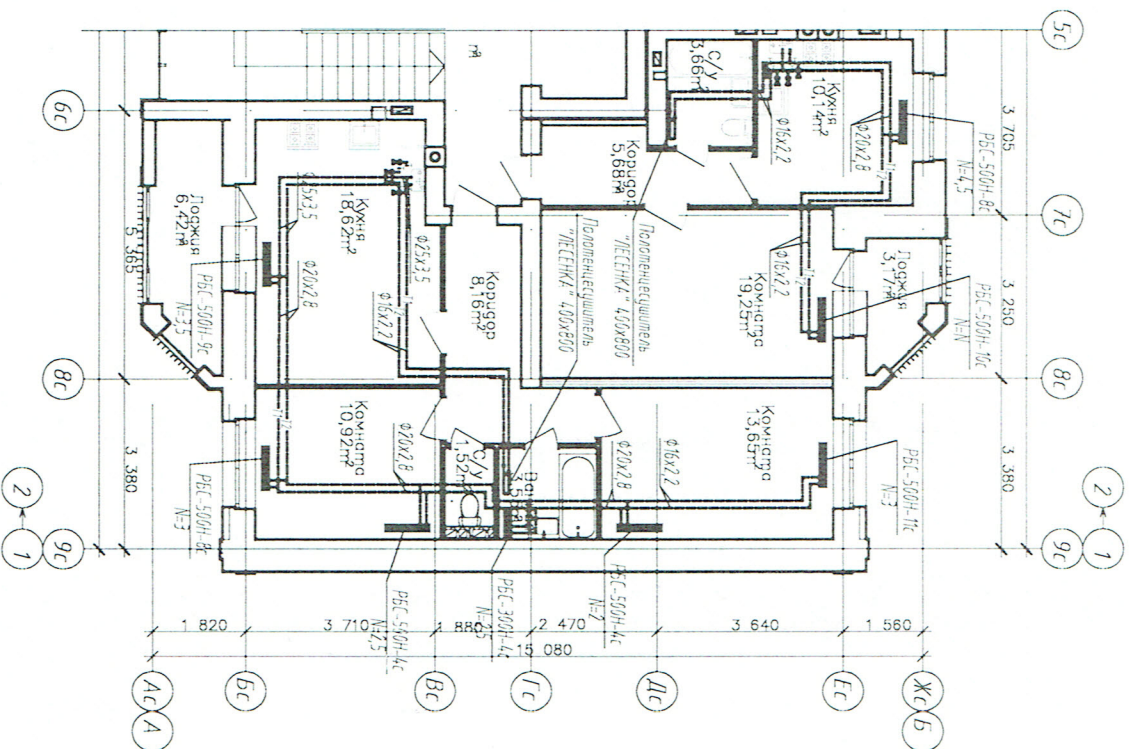
И.И. Тек. Нав. *[Signature]*
 1. Труды на плане отмечены чётливо.

Исполнительная документация			
Изм.	Колуч.	Дат.	Исполн.
Выполнил	Выполнитель		
Многоквартирный жилой дом с инженерными коммуникациями, проектом подготовленным и ГРПШ на ул. Карповой во Фрунзенском районе г. Республика Таджикистан.			
Отопление и вентиляция			
Отопление: Тип 4, План 5 этажа М1100			
Стадия	Лист	Листов	
ИД	13		
ООО "Терраформ Инжиниринг"			

План типового этажа секции в осях 5.3.2-1/1-1



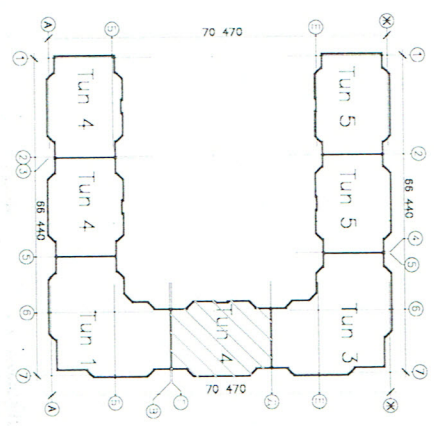
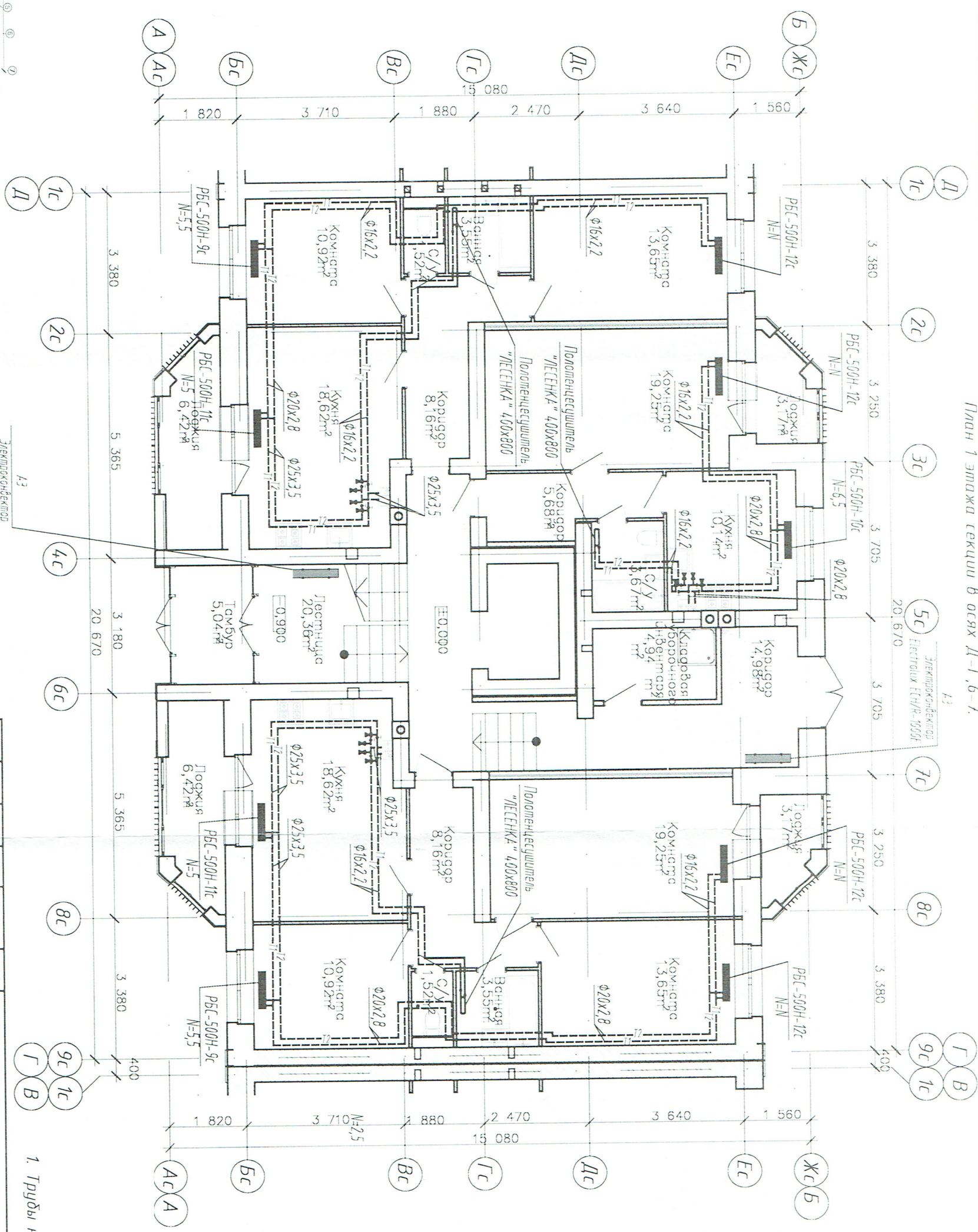
Фрагмент плана типового этажа секции в осях 2-1, 1/1-1 (част. см. план типового этажа секции в осях 5.3.1/1-1)



1. Трубы на плане отмечены условно.

Исполнительная документация			
Изм.	Качество	Дата	Магистральный жилой дом с инженерными коммуникациями, проектной организацией и РПЦ на ул. Курчатов в Фрунзенском районе г. Бишкек (Этаж 1)
Выполнен	Визирован	Дата	
		09.12	
Отопление и вентиляция			Страницы Лист Листов
Отопление: Тип 4, МТ-100			И/Л 12
План типового этажа, МТ-100			ООО "Терраформ Инжиниринг"

Инж. тех. Надз. А.И. Сидоров



Инв. No подл.	Подп. и дата	Взам. инв. No	Согласов

Инв. тех. надз. *[Signature]*

Изм.		Колуч.	Лист	№ Док.	Дата
Многоквартирный жилой дом с инженерными коммуникациями, трансформаторной подстанцией и ГРПШ на ул. Курпичной во Фрунзенском районе г. Фрунзавля. Строение 1.					
Отопление и вентиляция					
Отопление. Тип 4(В осях Д-Г).					
Лист 11					
Листов					

1. Трубы на плане обозначены условно.

План 1 этажа секции в осях 5, 3, 2, 1/1.1.

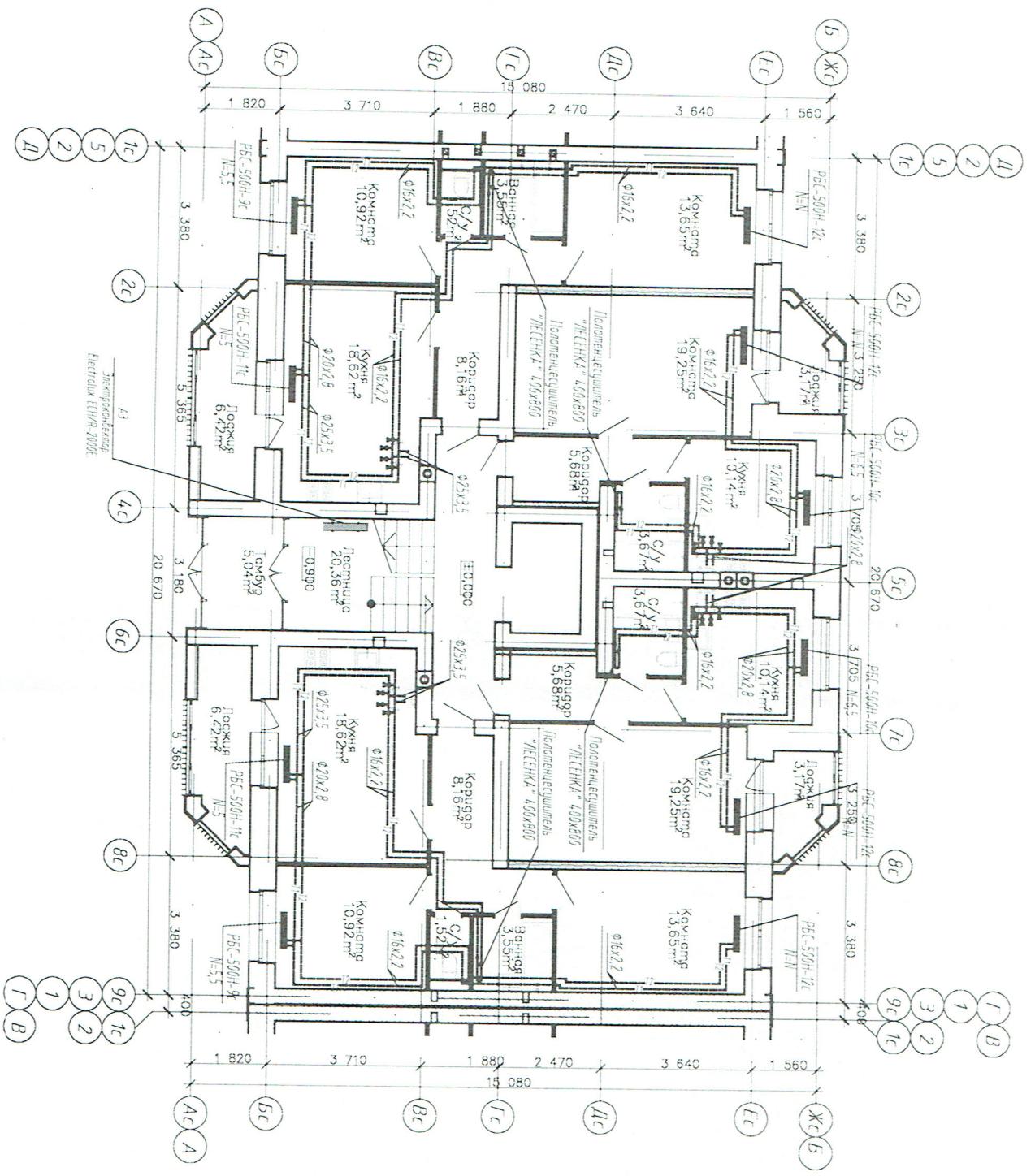
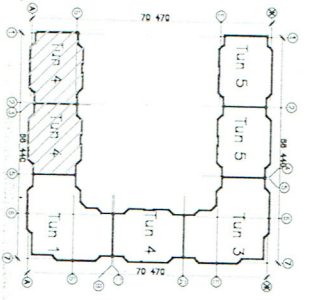
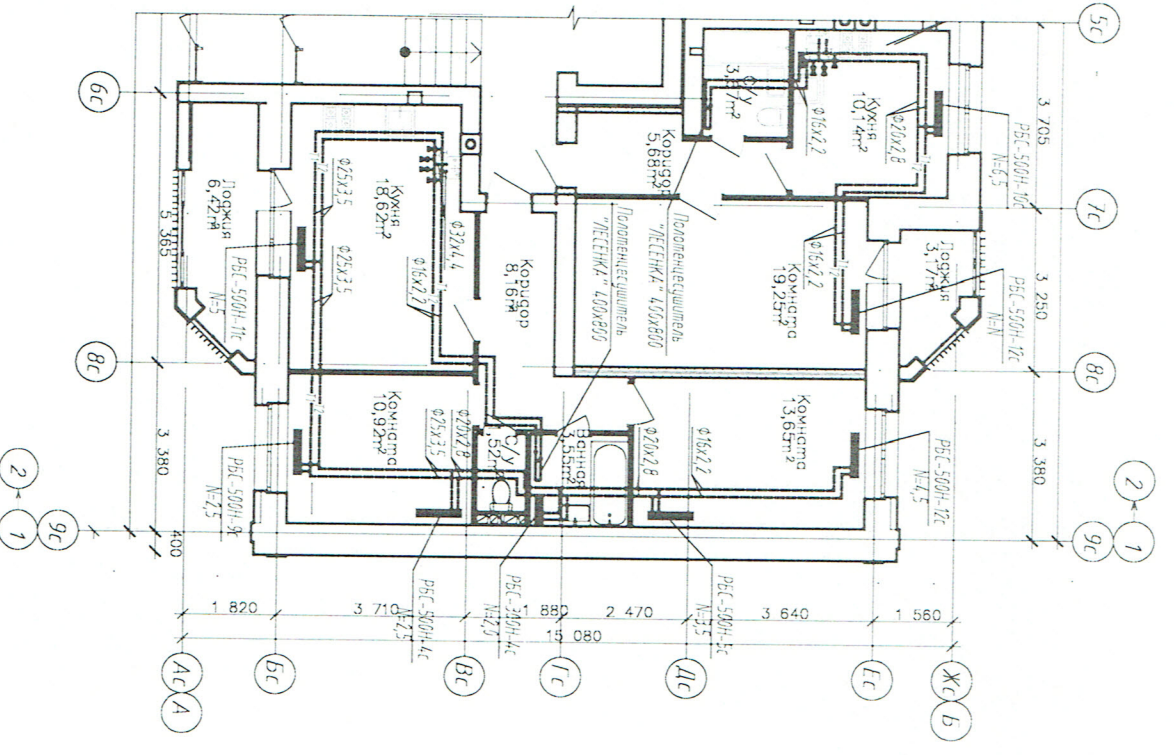


Схема блокировки



Фрагмент плана первого этажа в осях 1, 2, 10/1, см. план второго этажа секции в осях 5-3



1. Грубы на плане отмечены условно.

Изм.	Колонт.	Лист	№ Листа	Исполн.	Дата	Содержание
<p>Многоквартирный жилой дом с инженерно-коммуникациями, трансформаторной подстанцией и РПШ на ул. Курдюковской в Фрунзенском районе г. Владивосток (этаж 1)</p>						
<p>Отопление и вентиляция</p>						
<p>Отопление. Тип 4.</p>						
<p>План 1 этажа. М100.</p>						
<p>Формат А0</p>						

Изм. тек. № 3-1-2/1-29 Вуксёв

План 5 этажа секции в осях 5-7, Ж-Д.

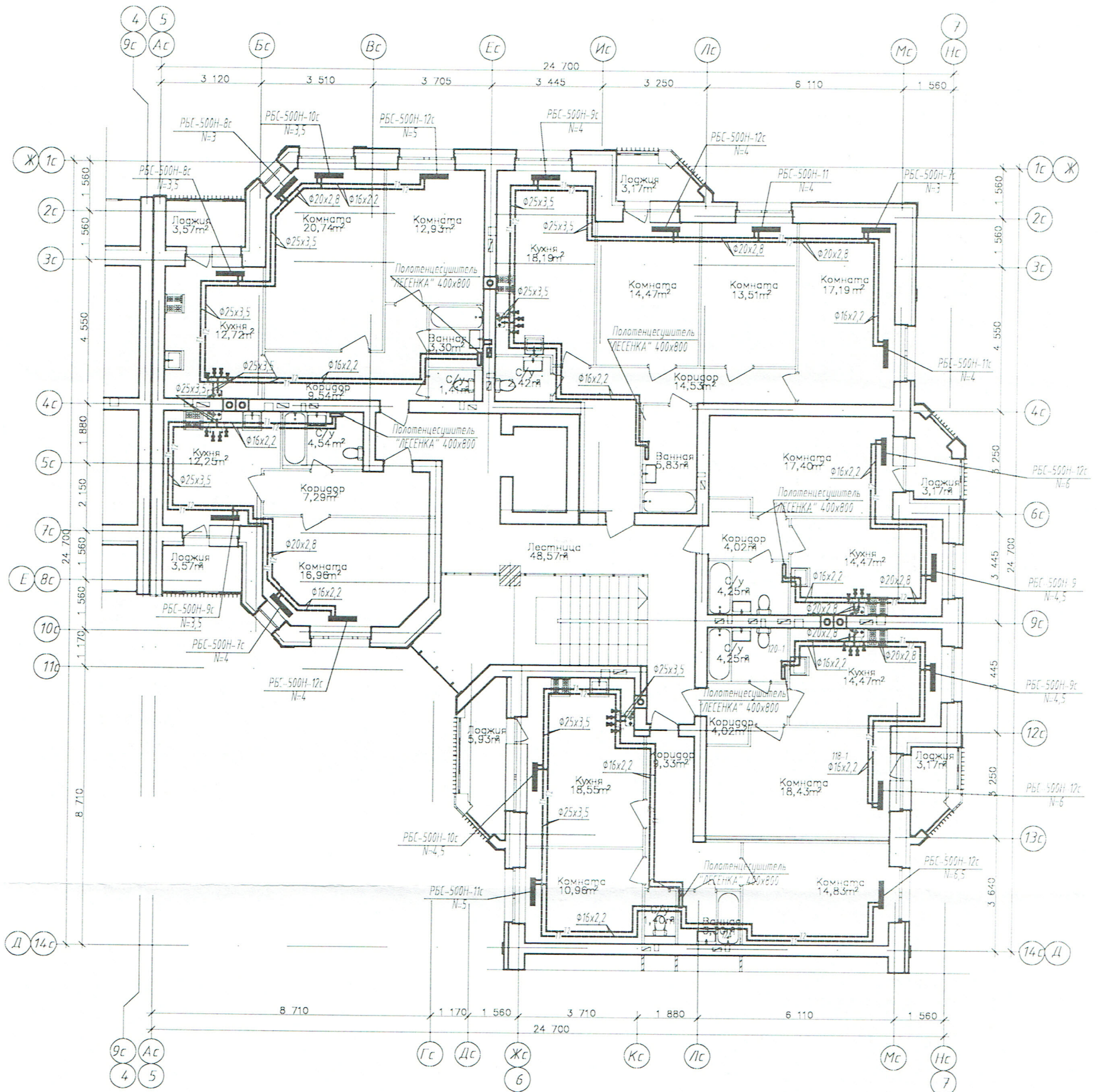
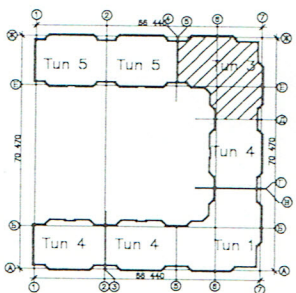


Схема блокировки



1. Трубы на плане отнесены условно.

КНМ. ТЕХ. НАЗ. *В. В. Шуров*

Исполнительная документация					
Многоквартирный жилой дом с инженерными коммуникациями, трансформаторной подстанцией и ГРПШ на ул. Кирпичной во Фрунзенском районе г. Ярославля. (Строение 1).					
Изм.	Кол.ч.	Лист	№ Док.	Испол.	Дата
Выполнил	Виноградов				
Отопление и вентиляция				Стадия	Лист
Отопление. Тип 3.				ИД	9
План 5 этажа. М1:100.				ООО "Перфарм Инжиниринг"	

План типового этажа секции в осях 5-7, Ж-Д.

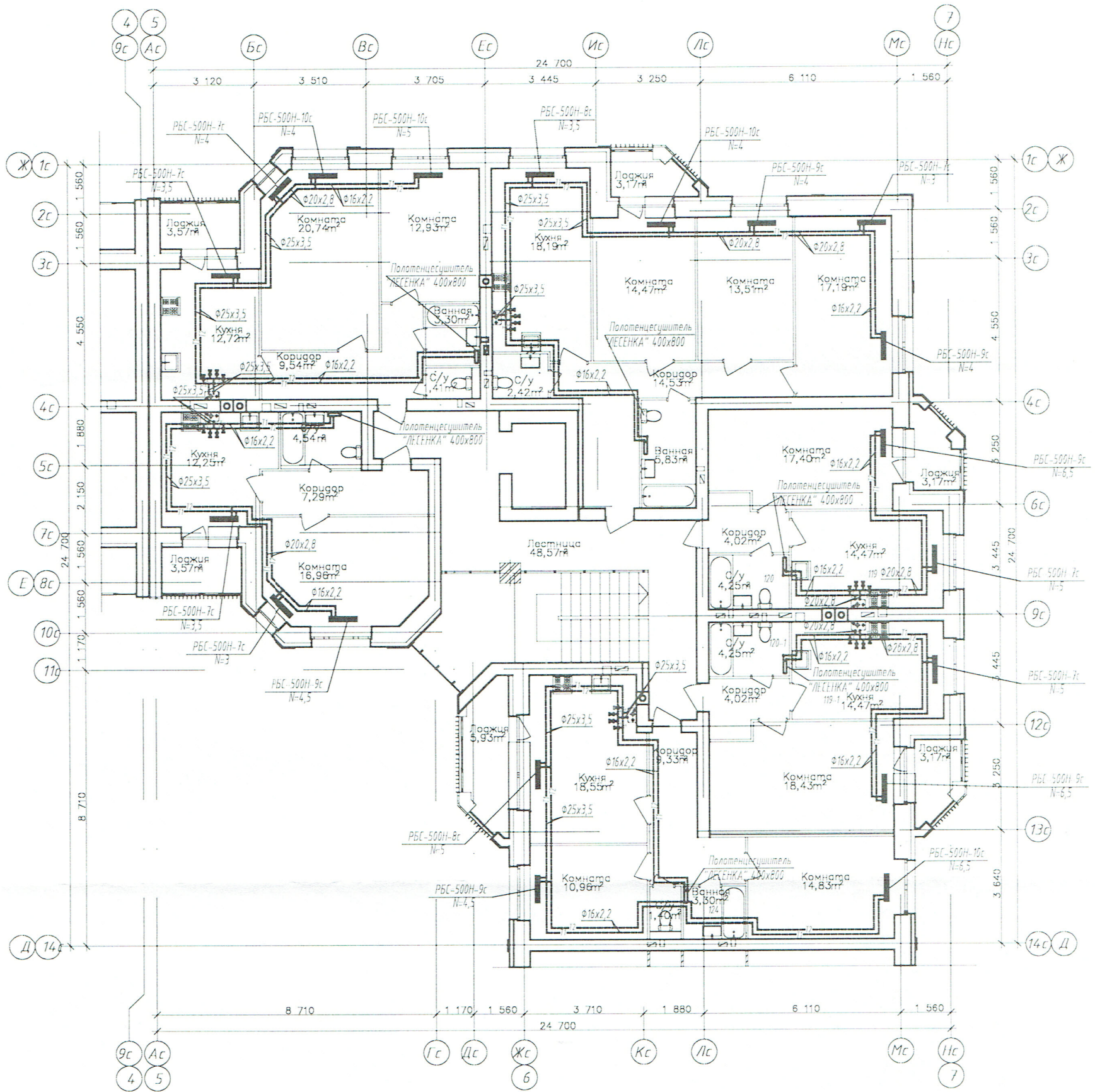
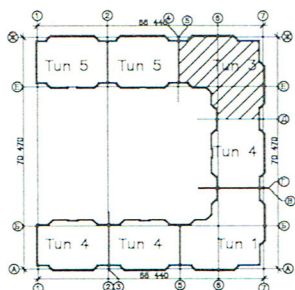


Схема блокировки



1. Труды на плане отнесены условно.

Инж. тех. надз. *И.А. Зинков*

Исполнительная документация					
Изм.	Кол-во	Лист	№ Док.	Подп.	Дата
					09.17
Многоквартирный жилой дом с инженерными коммуникациями, трансформаторной подстанцией и ТРПШ на ул. Кирпичной во Фрунзенском районе г. Ярославля (этажное 1)					
Отопление и вентиляция				Стадия	Лист
				ИД	8
Отопление. Тип 3.				ООО "Перформ Инжиниринг"	
План типового этажа. М1:100.					

План 1 этажа секции в осях 5-7, Ж-Д.

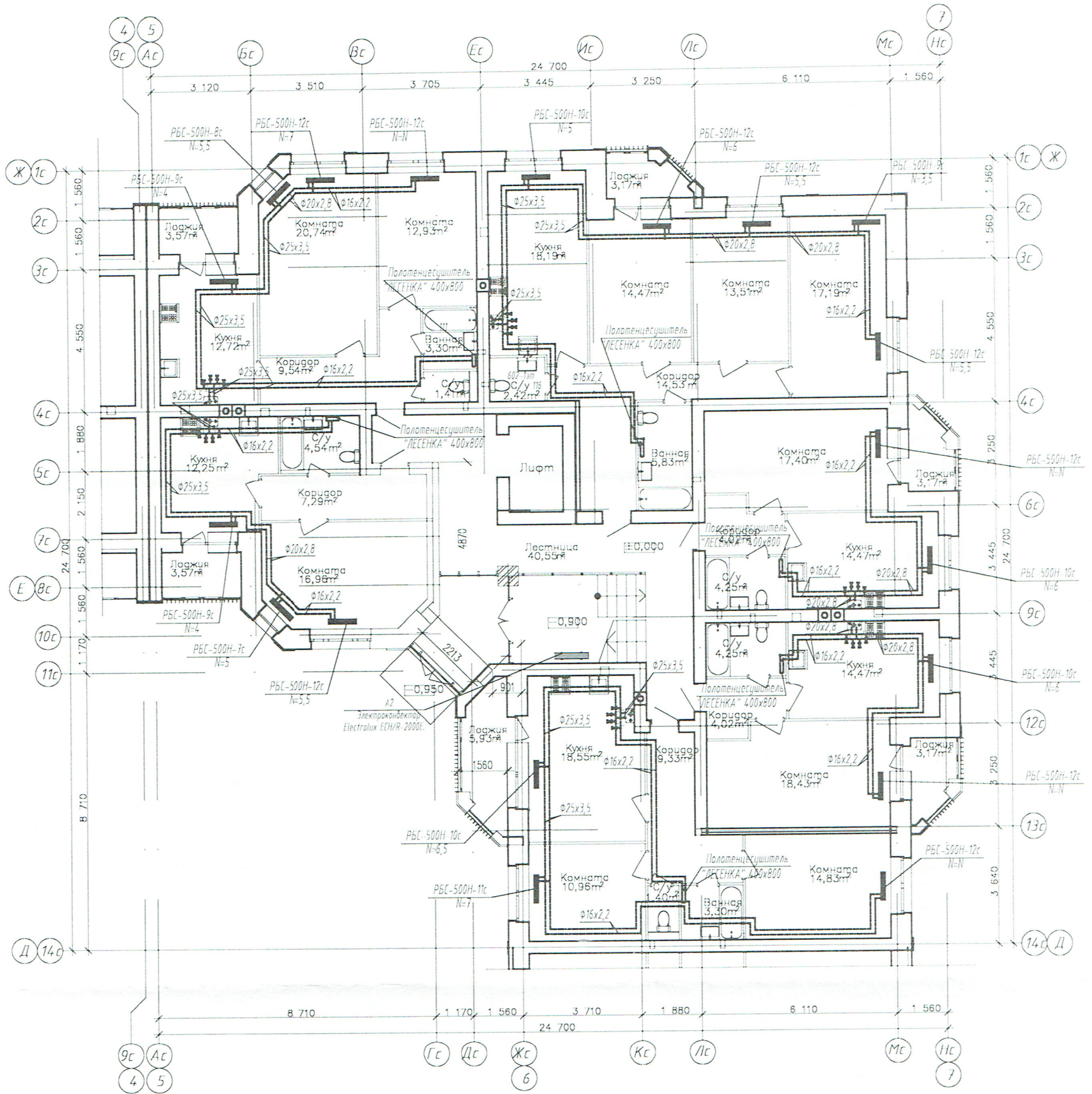
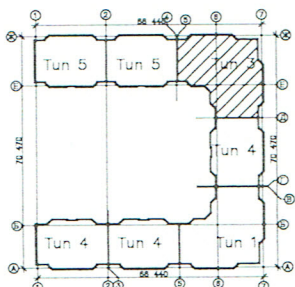


Схема блокировки



1. Трубы на плане отнесены условно.

Инж. тех. надз. *И. С. Жуков*

Исполнительная документация					
Многоквартирный жилой дом с инженерными коммуникациями, трансформаторной подстанцией и ГРПШ на ул. Кирпичной во Фрунзенском районе г. Ярославля (строение 1)					
Изм.	Кол. уч.	Лист	№ Док.	Дата	Длина
Выполнил	Винаградов			10.11	
Отопление и вентиляция				Стадия	Лист
Отопление. Тип 3.				ИД	7
План 1 этажа. М1:100.				ООО "Перформ Инжиниринг"	

План 5 этажа секции в осях 5-7, В-А.

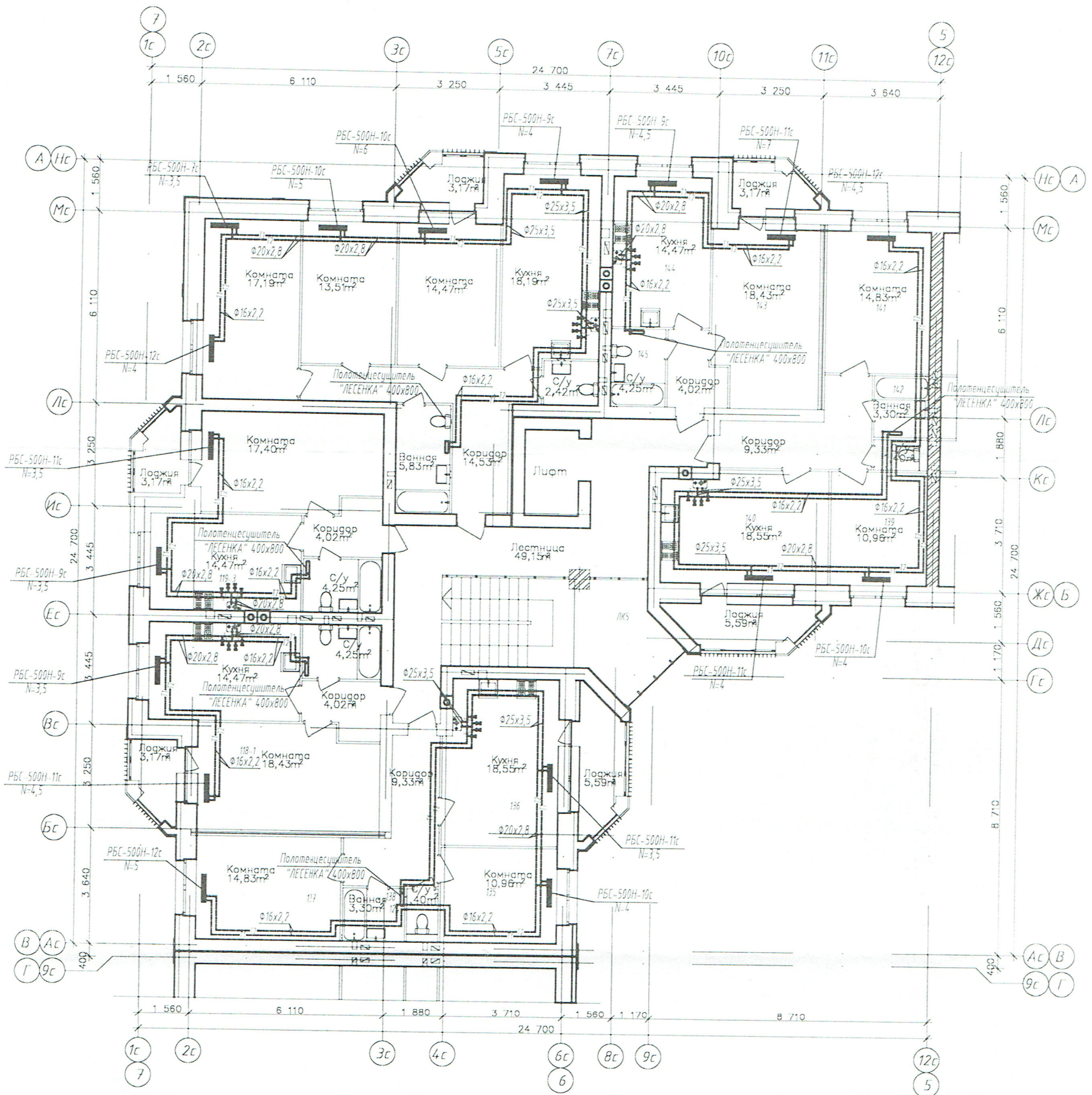
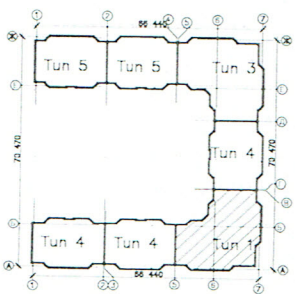


Схема блокировки



1. Трубы на плане отнесены условно.

И.И. ТЕХ. НАЗ. *И.И. Тех. Наз. И.И. Тех. Наз.*

Исполнительная документация					
Многоквартирный жилой дом с инженерными коммуникациями, трансформаторной подстанцией и ГРПШ на ул. Кирпичной во Фрунзенском районе г. Яславля, Страние 1.					
Изм.	Кол-во	Лист	№ Док.	И.И.	Дата
Выполнил	Визировал				09.11
Отопление и вентиляция				Стадия	Лист
Отопление. Тип 1. План 5 этажа. М1:100.				ИД	35
				ООО "Перформ Инжиниринг"	

План типового этажа секции в осях 5-7, В-А.

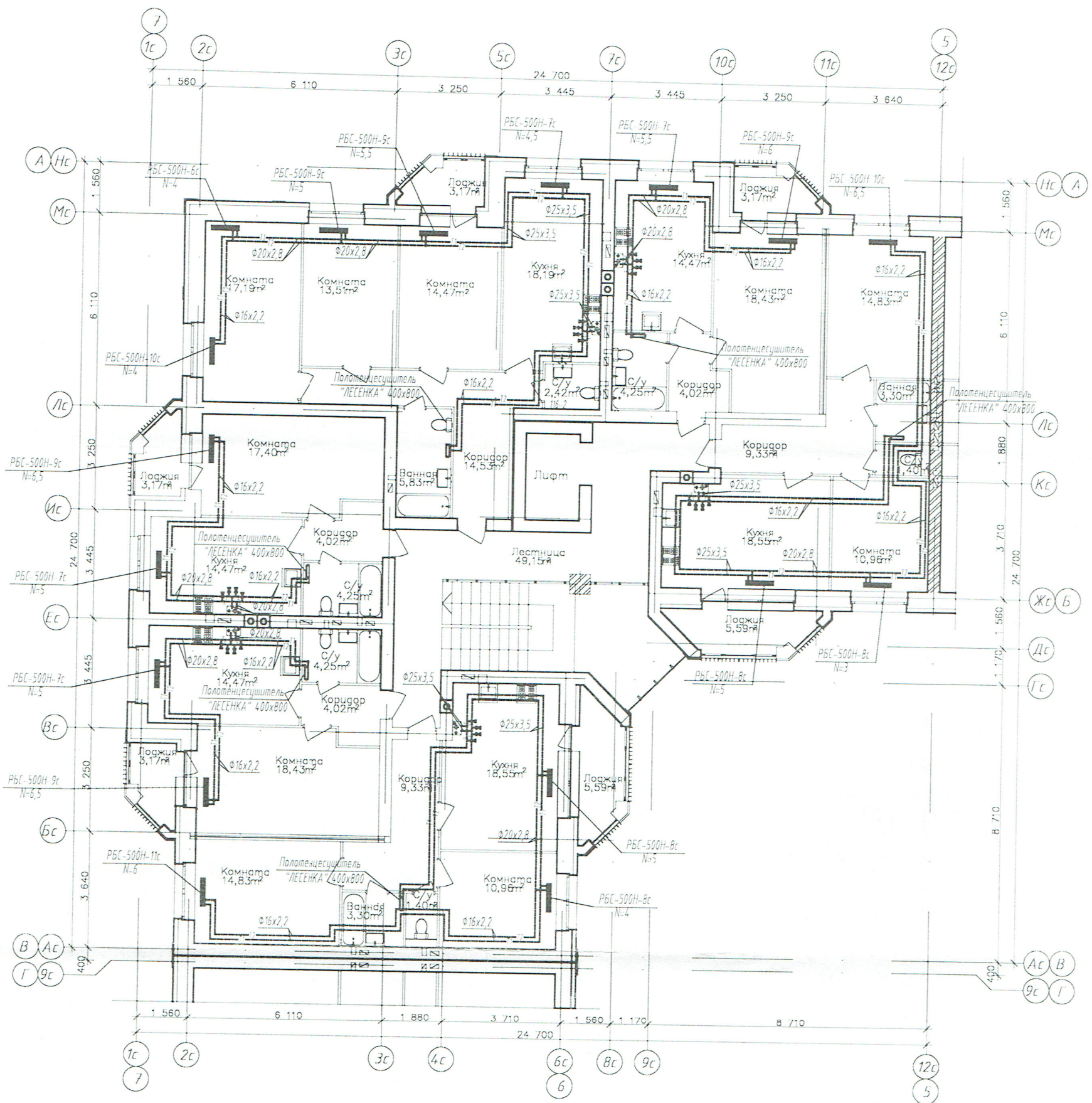
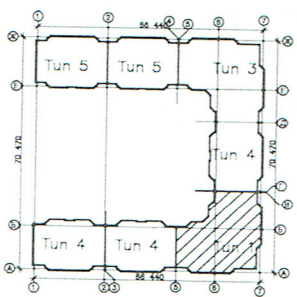


Схема блокировки



1. Трубы на плане отнесены условно.

Инж.-тех. надз. *[Signature]*

Исполнительная документация					
Многоквартирный жилой дом с инженерными коммуникациями, трансформаторной подстанцией и ГРПШ на ул. Кирпичной во Фрунзенском районе г. Яраслабля, Строение 1.					
Изм.	Колуч.	Лист	№ Док.	Дата	
Выполнил	Визировал			09.11	
Отопление и вентиляция			Стадия	Лист	Листов
Отопление. Тип 1. План типового этажа. М1:100.			ИД	4	35
			ООО "Нерформ Инжиниринг"		